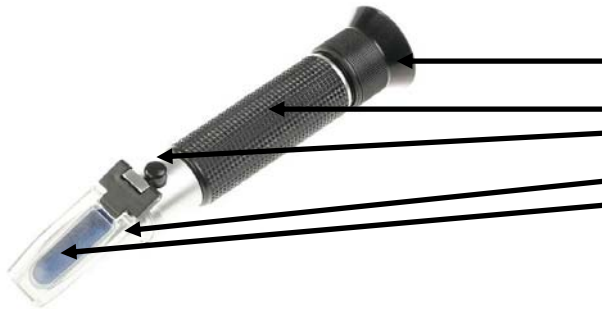


NOTICE REFRACTOMETRE

Code article : 5024

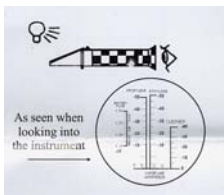


- 1- viseur (anneau d'ajustement de la dioptrie)
- 2- Tube miroir
- 3- Vis de réglage
- 4- Couvercle
- 5- Prisme

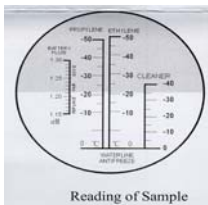
Mode d'emploi



- Prélever un échantillon de fluide à contrôler à l'aide de la pipette.
- Soulever le couvercle, vider le contenu de la pipette sur le prisme, fermer le couvercle.



- Orienter le prisme en direction de la lumière vive, regarder à l'intérieur du viseur et le régler pour que l'on puisse voir clairement le réticule.



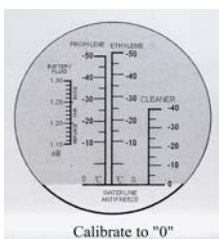
- La limite bleu et blanche indique la valeur de la solution mesurée.

Prendre la mesure lorsque le liquide est entre 10°C et 30°C.

Après usage, nettoyer le liquide restant sur la surface du prisme à l'eau claire.

Après séchage, ranger l'instrument.

Ne pas rayer la surface optique.



L'appareil est livré étalonné, toutefois pour refaire un réglage du point ZERO.

- Soulever le couvercle, recouvrir d'eau le prisme, refermer le couvercle.

- Ajuster ensuite la vis de correction afin de faire coïncider la limite bleu et blanche avec le point ZERO.

- Le réfractomètre doit être réglé à une température ambiante de 15 à 25°C.

Le 10/06/08